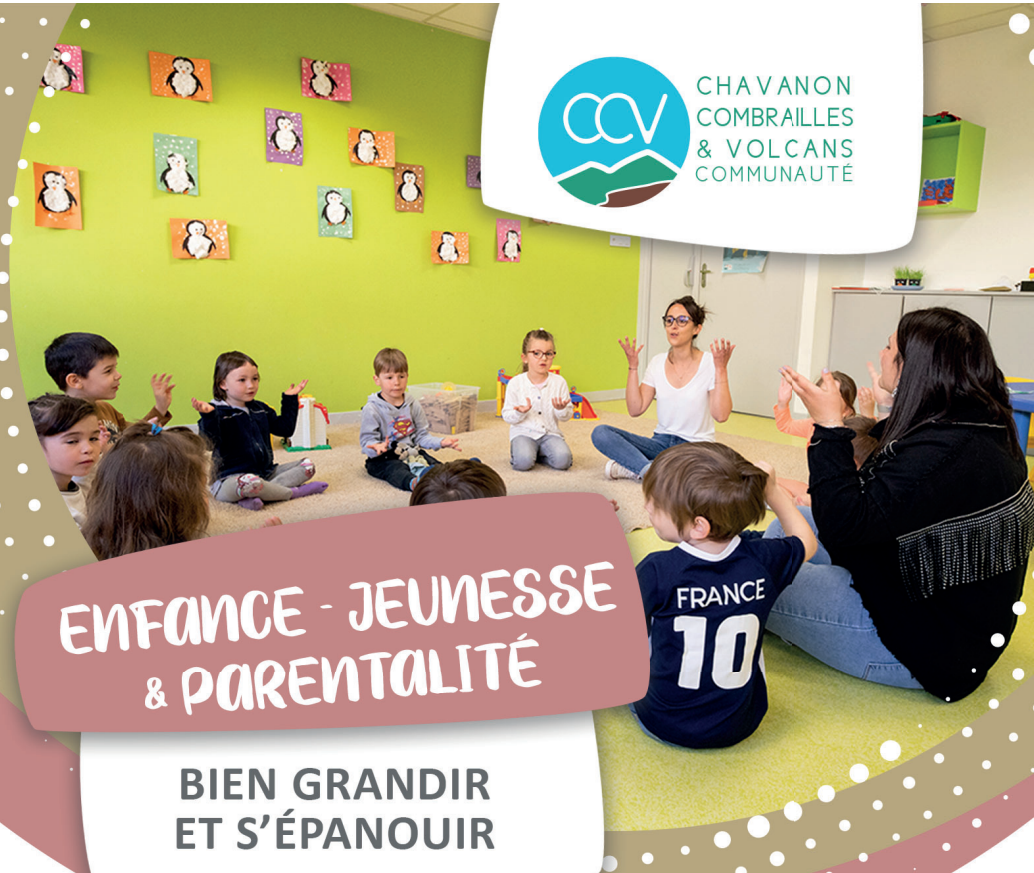
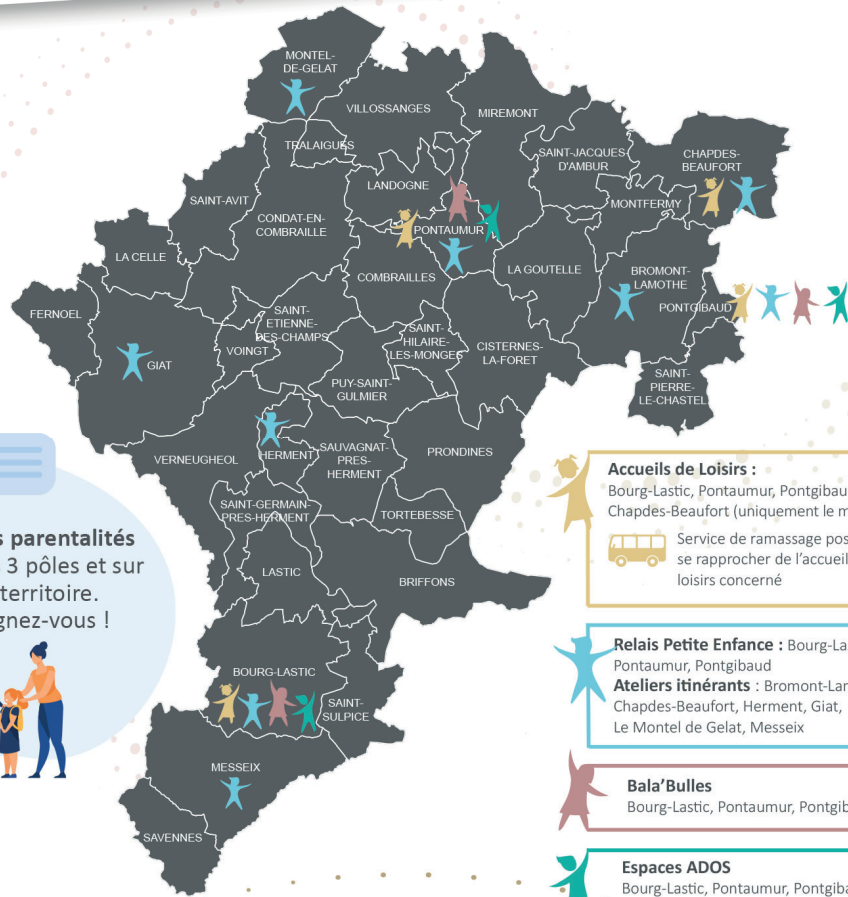


Les services et activités Enfance/Jeunesse/Parentalité sur le territoire



ENFANCE - JEUNESSE & PARENTALITÉ

BIEN GRANDIR ET S'ÉPANOUIR



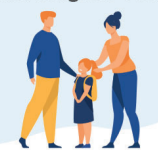
Accueils de Loisirs :
Bourg-Lastic, Pontaumur, Pontgibaud, Chapdes-Beaufort (uniquement le mercredi)
 Service de ramassage possible, se rapprocher de l'accueil de loisirs concerné

Relais Petite Enfance : Bourg-Lastic, Pontaumur, Pontgibaud
Ateliers itinérants : Bromont-Lamothe, Chapdes-Beaufort, Herment, Giat, Le Montel de Gelat, Messeix

Bala'Bulles
Bourg-Lastic, Pontaumur, Pontgibaud

Espaces ADOS
Bourg-Lastic, Pontaumur, Pontgibaud

Actions parentalités sur nos 3 pôles et sur tout le territoire. Renseignez-vous !



Conception plaquette : CCV Communauté - Illustrations et images : Freepik
Crédits photos : CCV Communauté.
Carte du réseau : IGN-CRAIG / Réalisation NF, SIG, SMAADC - nov. 2018

NOS PARTENAIRES



Communauté de Communes Chavanon Combrailles et Volcans
Site de Pontaumur (siège)
6, avenue du Marronnier - 63380 PONTAUMUR
04 73 79 70 70
www.ccvcommunaute.fr



Des valeurs
Égalité > Accessibilité > Ouverture > Mixité

Un savoir-faire
Professionnalisme > Proximité > Diversité

Un objectif
L'épanouissement et le développement de vos enfants

VIVRE **Découvertes**
ENSEMBLE Plaisir
Bonne humeur
ÉPANOUISSEMENT
RESPECT
CONVIVIALITÉ
Cohésion
Partage
Bienveillance
SOLIDARITÉ
BIEN-ÊTRE

RPE (Relais Petite Enfance)

Un lieu d'information, d'échange et d'écoute autour de la petite enfance.

- **ACCOMPAGNER...**
 - > les familles dans la recherche d'un mode d'accueil collectif ou l'emploi d'un professionnel de l'accueil individuel,
 - > les parents dans leur rôle de particulier employeur,
 - > les professionnels de l'accueil individuel dans leurs pratiques.
- **INFORMER** les personnes intéressées par la profession d'assistant maternel.
- **ANIMER** des temps d'éveil et de socialisation pour les enfants accueillis par les professionnels.

Une question ? rpe@ccvcommunaute.fr > 04 73 79 70 70



Accueils de Loisirs

Les accueils de loisirs du territoire accueillent les enfants à partir de 3 ans les mercredis et pendant les vacances scolaires.

Des séjours et des stages sont organisés tout au long de l'année. Vos enfants pourront bénéficier d'activités multiples : sportives, découvertes culturelles, ludiques, créatives... encadrées par des professionnels.



Accueil Loisirs Chavanon Combrailles et Volcans Bourg-Lastic
4 route de Tulle
63760 Bourg-Lastic
04 73 21 88 68
06 42 77 59 46
alsh.bourglastic@ccvcommunaute.fr

Accueil de Loisirs Planète Loisirs Animation
16 rue du Sioulet
63380 Pontaumur
07 82 84 51 16
alsh.pontaumur@ccvcommunaute.fr

Accueil de Loisirs Les P'tits Volcans
5 rue du Frère Genestier
63230 Pontgibaud
04 73 88 75 58
06 62 91 64 69
lesptitsvolcans@ccvcommunaute.fr

Espaces Ados

Des espaces dédiés accueillent vos adolescents sur les sites de Pontaumur, Bourg-Lastic et Pontgibaud. Accueil libre, organisation de soirées, sorties et accompagnement dans leurs projets.



Les services et activités du Pôle Enfance/Jeunesse et Parentalité



Parentalité

De nombreuses actions mises en place sur le territoire afin d'accompagner les parents dans leurs situations quotidiennes : conférences, ateliers, groupe de paroles.

Focus sur le café des parents itinérant : le BALA'BULLES.

Il s'agit d'un espace-temps de partage et d'échange convivial pour les parents accompagnés de leurs enfants. Différentes thématiques sont proposées ponctuellement : parentalité, bien-être, éveil créatif ou artistique.



Portail Familles

<https://alshccv.portail-familles.net/>

Gagner du temps, faciliter vos démarches !

Accéder 24H/24 et 7j/7 à un espace personnel et sécurisé pour la réalisation de vos démarches vers nos services :

- Retrouver les **informations des services** enfance jeunesse, les **programmes d'activités**.
- **Créer, consulter et modifier votre dossier FAMILLE.**
- **Gérer l'ensemble des inscriptions de vos enfants** dans l'un des services.

Promeneurs du net

Des professionnels présents sur internet et disponibles auprès des jeunes pour les écouter, les aider, les conseiller ou encore les soutenir dans leurs projets. Ils sont également aux côtés des parents pour les informer, les orienter et les accompagner dans le quotidien.

Devenir animateur en Accueil de Loisirs



TU RÉSIDES SUR LE TERRITOIRE, TU AS 16 ANS ET TU AS ENVIE DE TRAVAILLER AU SEIN D'UN ACCUEIL DE LOISIRS ? Pourquoi ne pas passer ton BAFA (Brevet d'Aptitude aux Fonctions d'Animateur). Rapproche toi de l'accueil de loisirs le plus proche !!!